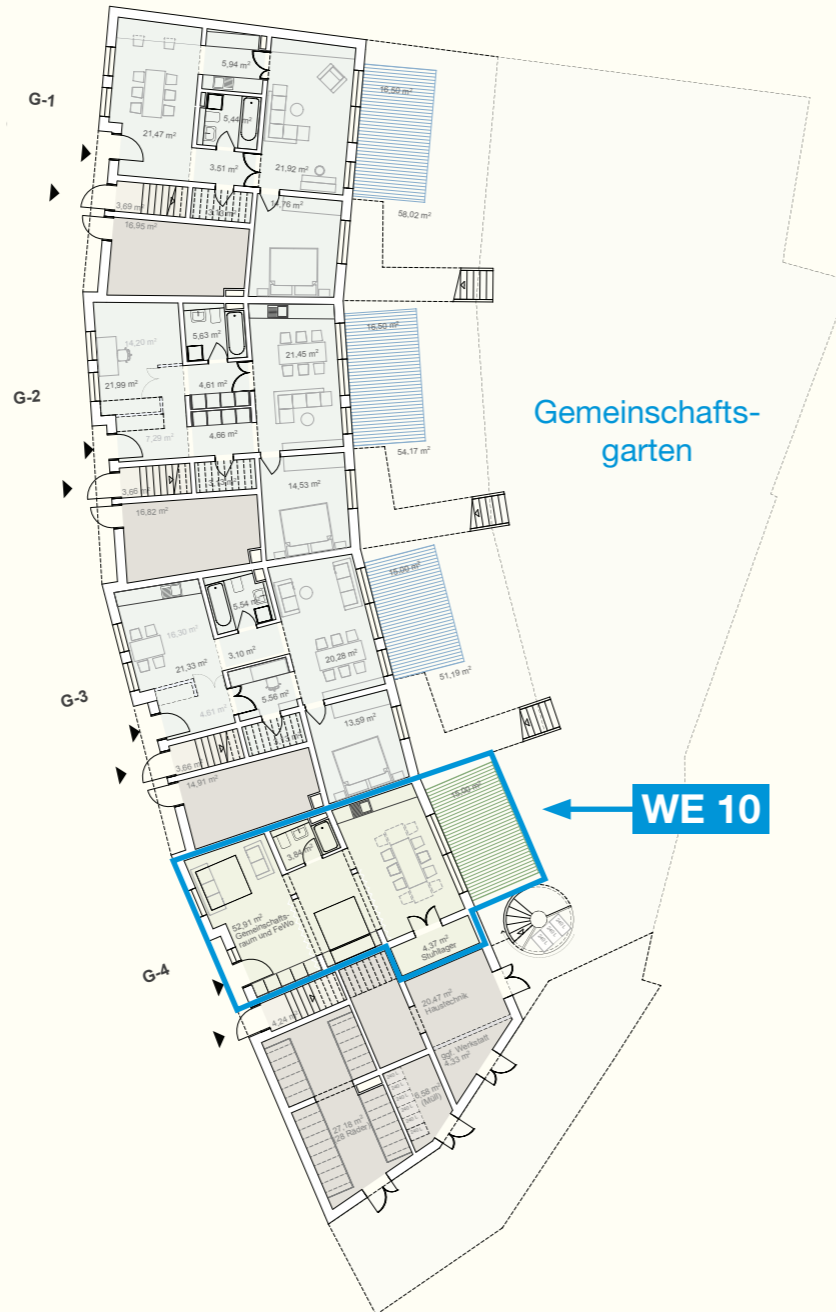
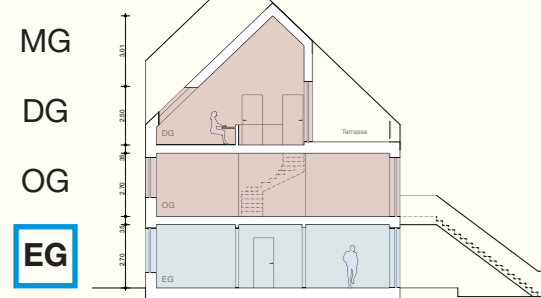


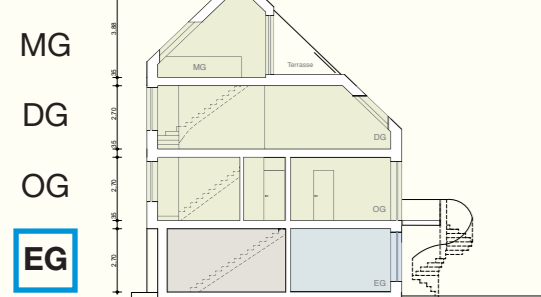
Gebäudekomplex · Lage · Schnitte · Grundriss Erdgeschoss



Schnitt 7



Schnitt 8



Informationen im Detail

Es handelt sich bei dieser Gartenwohnung um eine ebenerdige barrierefreie Wohnung im Erdgeschoss mit separater Wohnungseingangstür und direktem Zugang zum Gemeinschaftsgarten über die Terrasse.

Im Erdgeschoss dieses Gebäudeteils befindet sich ein Kellerersatzraum, den sich drei Parteien teilen. Zum Objekt gehört auch ein Fahrradraum, der von allen 12 Wohnparteien genutzt wird.

2 Zimmer (1 Zimmer + Wohnküche), Bad, Kammer, Terrasse inklusive Anteil am Gemeinschaftsgarten, an einem Kellerersatzraum und an dem gemeinschaftlich genutzten Fahrradraum, Haustechnikraum und Abstellraum

Wohnfläche gesamt: 70,38 m²

- davon Wohnfläche: 62,83 m²

- davon Terrasse: 15,10 m² (50 % Kostenanteil = 7,55 m²)

Der Kostenanteil an der Wohneigentümergeinschaft beträgt 6,14 %.

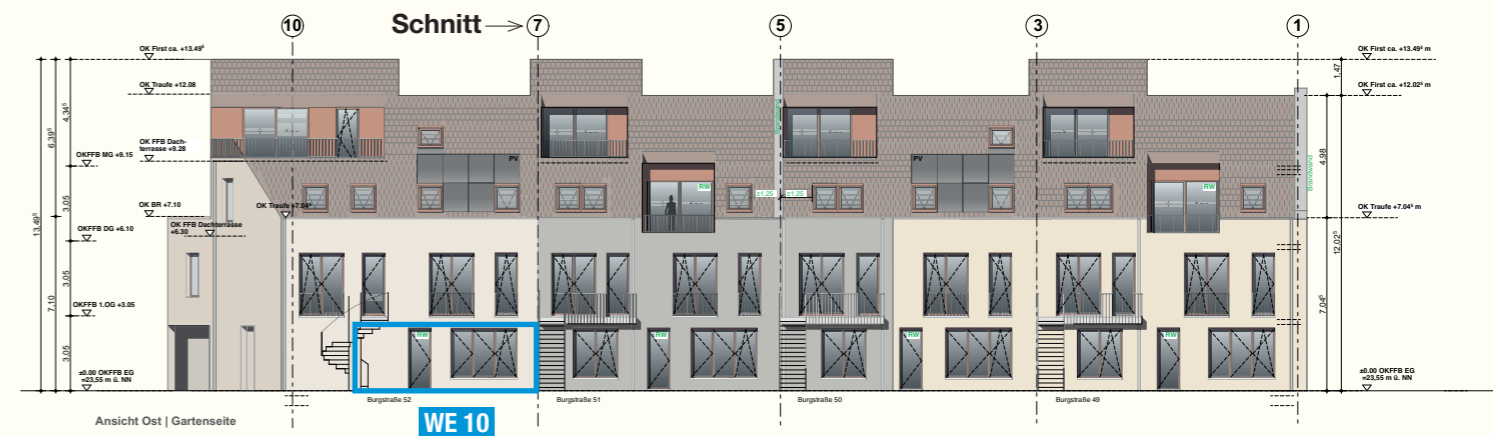
Preis: 278.001 Euro

Der Preis pro m² Wohnfläche ist derzeit mit 3.950 Euro kalkuliert und beinhaltet eine gehobene Standardausstattung ohne Küche. Er kann sich im Laufe der Bauzeit durch tagesaktuelle marktübliche Material- und Lohnkosten verändern.

Gebäudekomplex · Ansicht Burgstraße



Gebäudekomplex · Ansicht Garten



Grundriss Erdgeschoss

